

Foyer

Claude Jourdain



Soutenir, Accompagner, Éduquer

Foyer Claude Jourdain

20, rue Roger Salengro 59132 Trélon

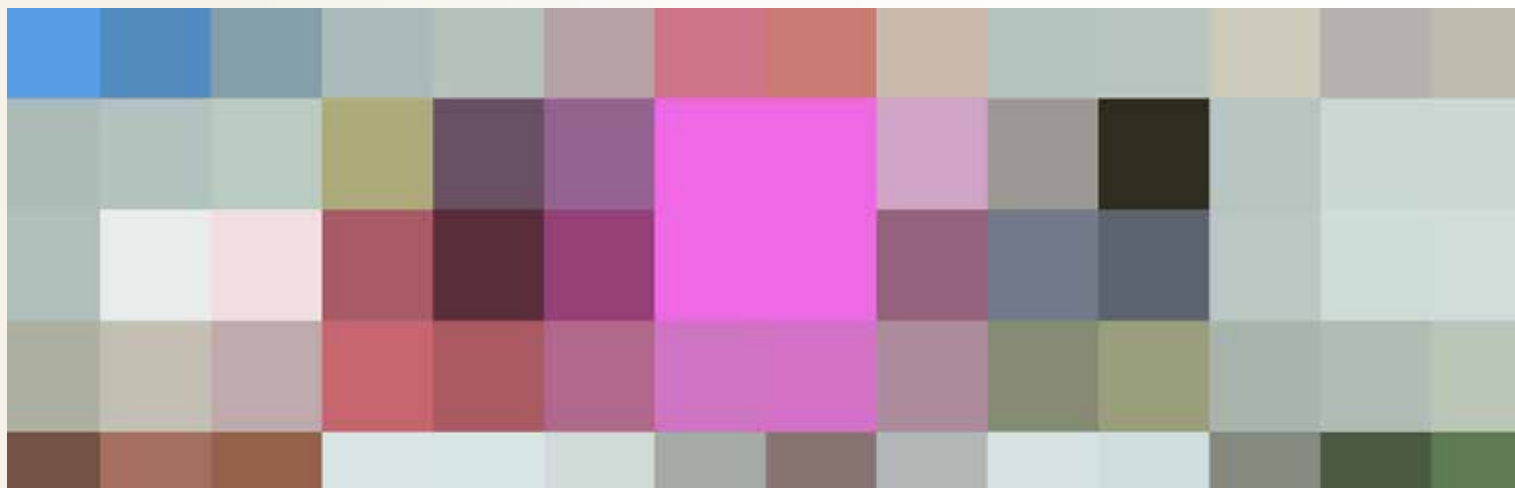
 03.27.59.76.66  03.27.59.73.90  treton@epdsae.fr

 www.epdsae.fr - Suivez l'actualité de l'EPDSAE sur 

Le Foyer Claude Jourdain est un établissement de l'EPDSAE.

Dans le cadre de sa mission de service public, l'Etablissement Public Départemental pour Soutenir, Accompagner, Eduquer (EPDSAE) accueille des enfants et des adultes pour lesquels il assure un accompagnement dans les grands secteurs de l'action sociale :

la Prévention, la Protection de l'Enfance, le Handicap.



Le Foyer Claude Jourdain accueille des personnes adultes présentant une déficience intellectuelle associée à des surhandicaps.

Il peut également prendre en charge médicalement certaines pathologies.

Les missions


- ▶ **Accompagner chaque personne dans son projet de vie** en tenant compte de l'aspect social et psychoaffectif de la personne ainsi que des soins qui lui sont nécessaires.
- ▶ **Inscrire la personne dans une citoyenneté active** grâce à un accompagnement global.

Une équipe spécialisée

- un médecin coordonnateur
 - un médecin psychiatre
 - un kinésithérapeute
 - un psychologue
 - un animateur
 - une équipe éducative
 - une équipe paramédicale
 - une équipe administrative
 - une équipe technique
-

Les dispositifs mis en place

L'accueil s'articule autour d'un :

- ▶ Foyer de Vie de 56 places
 - ▶ Foyer d'Accueil Médicalisé de 10 places.
- 
-

Les modalités d'accueil

La personne doit :

- ▶ Bénéficiaire d'une orientation M.D.P.H. « Foyer de Vie ou Foyer d'Accueil Médicalisé ».
- ▶ Adresser une demande écrite, à Monsieur le Directeur, aux fins d'inscription sur liste d'attente.

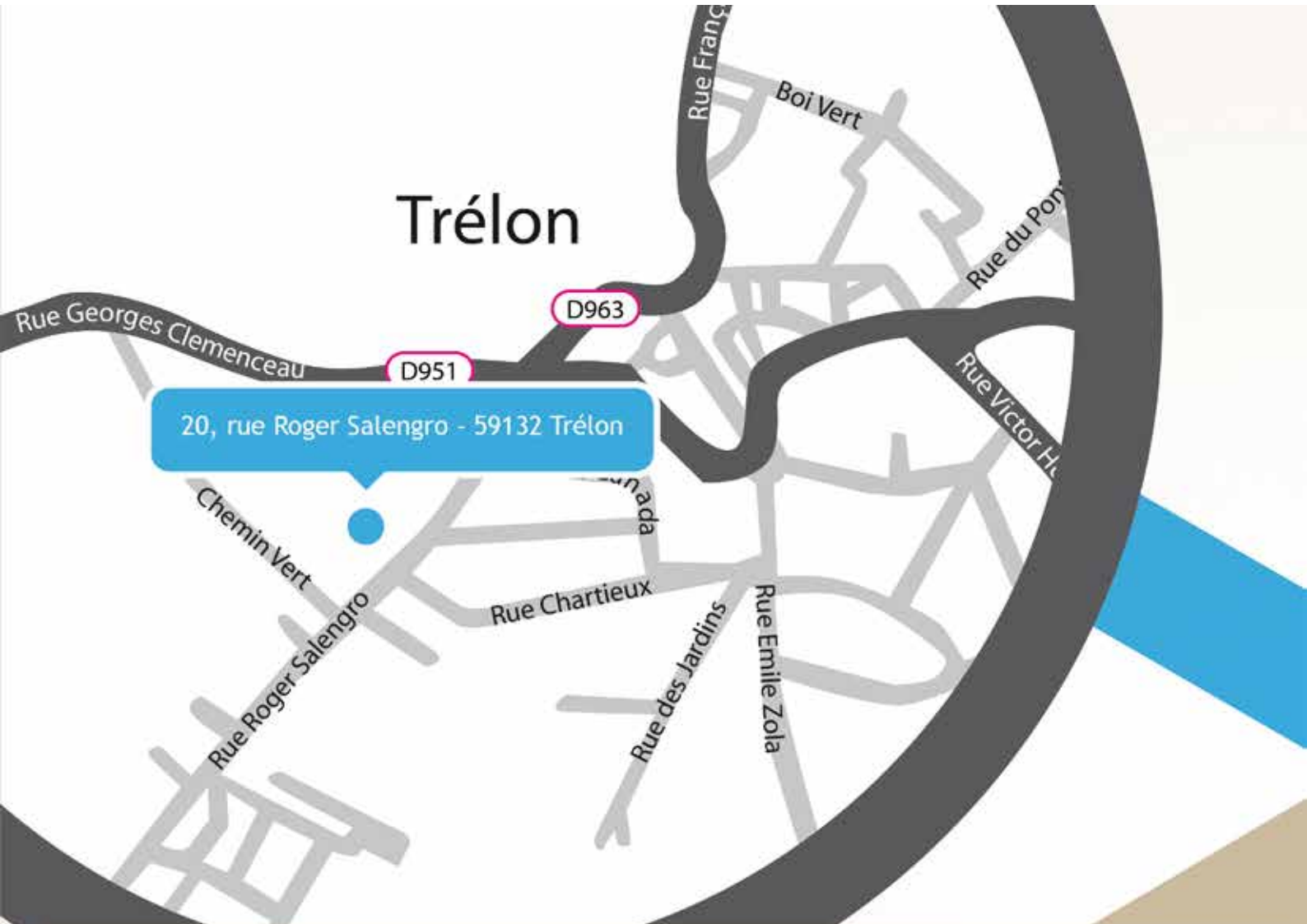
Les demandes sont ensuite étudiées par la Commission d'admission.

Partenariat

Un partenariat extérieur vient compléter efficacement le projet d'accompagnement.

Un conventionnement avec le secteur sanitaire garantit la sécurité médicale.

Trélon



20, rue Roger Salengro - 59132 Trélon

Le Foyer Claude Jourdain est joignable depuis
de grand axes régionaux

Pour venir

Depuis l'autoroute A2 : sortie 24 en direction de Landrecies puis D951

Depuis l'autoroute A23 : jonction avec l'A2 puis comme précédemment

Depuis l'autoroute A26 : jonction avec l'A2 au Sud de Cambrai puis direction Valenciennes

Depuis la N48 : Sortie Bavay, ensuite direction Avesnes sur Hèle et D951

Depuis la N43 : sortie Hirson puis D963

Dans Trélon, à la gendarmerie, prendre la voie montante.

Foyer Claude Jourdain

20, rue Roger Salengro 59132 Trélon

☎ 03.27.59.76.66 🏠 03.27.59.73.90 ✉ trelon@epdsae.fr

🌐 www.epdsae.fr - Suivez l'actualité de l'EPDSAE sur 

IPNS : Réalisation
Direction de la
Communication
de l'EPDSAE
16-05-18