

Foyer de Vie

Le Bel Arbre



Soutenir, Accompagner, Éduquer

**Foyer de Vie Le Bel Arbre**

11 ter, rue Gabriel Péri - 59910 Bondues

Tél. 03.20.46.27.01 - Fax : 03.20.46.56.78 - [bondues@epdsae.fr](mailto:bondues@epdsae.fr)

[www.epdsae.fr](http://www.epdsae.fr)

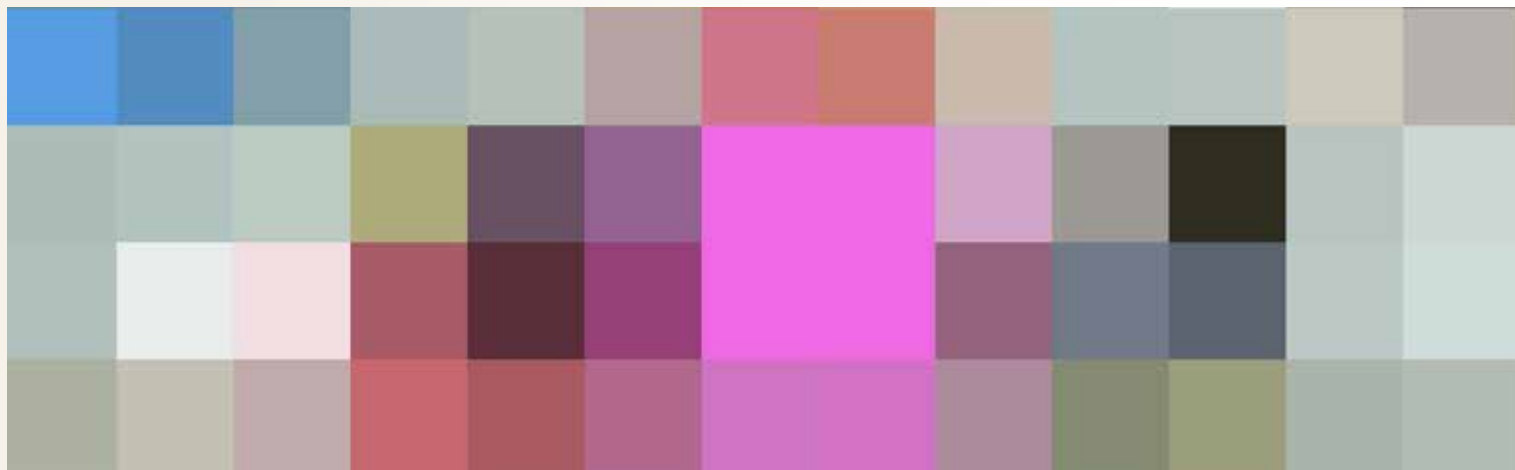
---

# Le Foyer de Vie Le Bel Arbre est un établissement de l'EPDSAE.

---

Dans le cadre de sa mission de service public, l'Etablissement Public Départemental pour Soutenir, Accompagner, Eduquer (EPDSAE) accueille des enfants et des adultes pour lesquels il assure un accompagnement dans les grands secteurs de l'action sociale :

la Prévention, la Protection de l'Enfance, le Handicap.



Fondé en 1987, le Foyer de Vie le Bel Arbre accueille 54 personnes adultes porteuses d'un handicap mental, âgées de 20 à 60 ans. Il répond à une double mission : **faciliter le maintien des acquis et la recherche d'un épanouissement individuel**, et ce à la fois par l'hébergement et les activités proposées.

Dans cette perspective, les professionnels favorisent l'intégration sociale des résidents.

Les personnes accueillies bénéficient d'une orientation de la Maison Départementale des Personnes Handicapées. Elles sont hébergées dans des locaux qui sont en pleine évolution avec la mise en œuvre d'une opération de restructuration intégrale des bâtiments, qui a débuté en mars 2012.

A terme, les personnes accueillies seront hébergées dans 4 maisons accueillant 13 ou 14 résidents.

---

# Une équipe spécialisée

---

- ▶ **Une équipe éducative** : éducateurs spécialisés, moniteurs éducateurs, aides médico-psychologiques, aides-soignants
- ▶ **Une équipe pédagogique de jour** : moniteur d'atelier, d'un moniteur éducateur, éducateur technique spécialisé, éducateur sportif adapté
- ▶ **Une équipe paramédicale** : infirmiers, psychologue, psychomotricienne. Cette équipe est soutenue par une vacation d'un médecin psychiatre et par des médecins généralistes
- ▶ **Une équipe de veille et de sécurité**
- ▶ **Des services généraux**, destinés à apporter le support nécessaire pour optimiser l'accompagnement des résidents : équipe administrative, équipe d'entretien des locaux, équipe technique, équipe de cuisine, équipe de lingerie
- ▶ **Une équipe de Direction** partagée avec le Foyer de Vie Symphonia de Bauvin

---

# Les moyens mis en œuvre

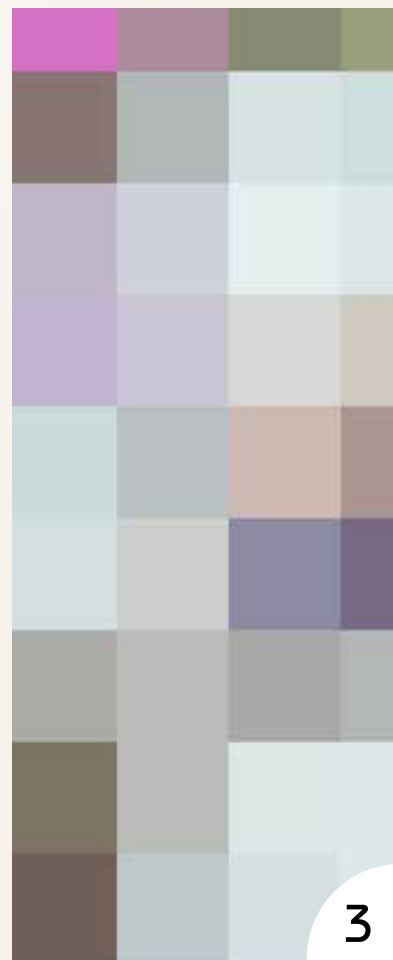
---

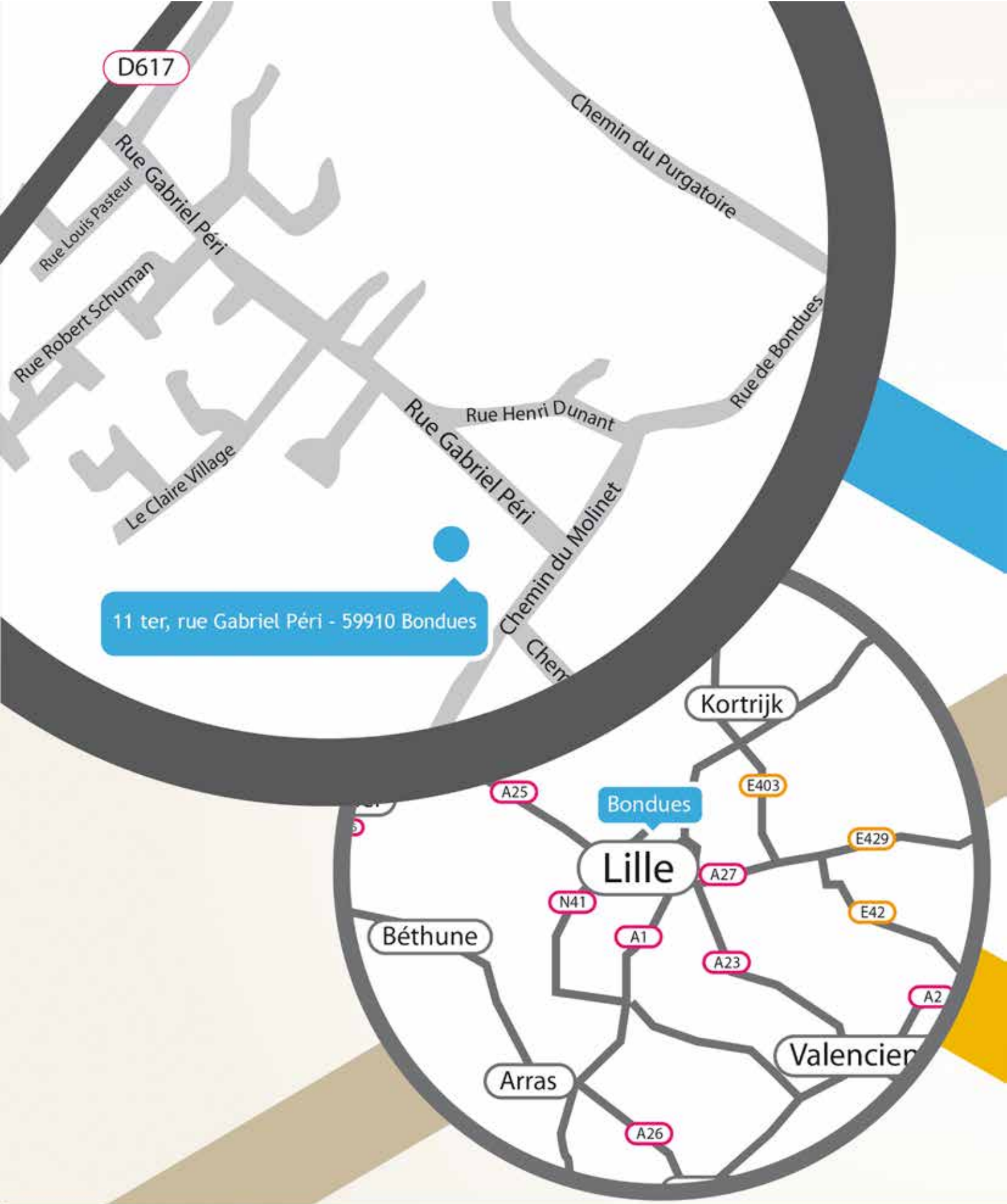
L'accompagnement des personnes s'articule ensuite autour d'actions éducatives visant au bien-être et à l'équilibre de chaque personne accueillie.

En plus d'assurer un **suivi médical régulier**, le Foyer de Vie Le Bel Arbre développe une approche paramédicale diversifiée (psychologue, psychomotricienne...) et propose un **large éventail d'activités** : sportives, culturelles, créatrices, de loisirs, festives, d'utilité sociale ou encore liées aux nécessités de la vie quotidienne.

Le Foyer organise aussi des **activités extérieures** afin de favoriser l'intégration sociale des personnes handicapées.

Un **projet personnalisé** spécifique à chaque résident est construit après une évaluation initiale, à partir des choix du résident, de ses capacités, de ses besoins et de ses motivations. L'implication des résidents, des familles, des tuteurs dans la vie de l'établissement est constamment recherchée afin d'améliorer de façon continue la qualité de l'accompagnement des personnes.





D617

11 ter, rue Gabriel Péri - 59910 Bondues

### Foyer de Vie Le Bel Arbre

11 ter, rue Gabriel Péri - 59910 Bondues

Tél. 03.20.46.27.01 - Fax : 03.20.46.56.78 - [bondues@epdsae.fr](mailto:bondues@epdsae.fr)

[www.epdsae.fr](http://www.epdsae.fr)

IPNS : Réalisation  
Direction de la  
Communication  
de l'EPDSAE  
16-04-15