

Maison de l'Enfance

et de la Famille

Métropole

Roubaix/Tourcoing

**Maison de l'Enfance et de la Famille Métropole Roubaix - Tourcoing**

P.A. Ravennes les Francs - 5/0 Avenue Henri Poincaré - 59910 Bondues

 03.20.80.71.98  03.20.80.05.39  [roubaix@epdsae.fr](mailto:roubaix@epdsae.fr)

 [www.epdsae.fr](http://www.epdsae.fr) - Suivez l'actualité de l'EPDSAE sur 

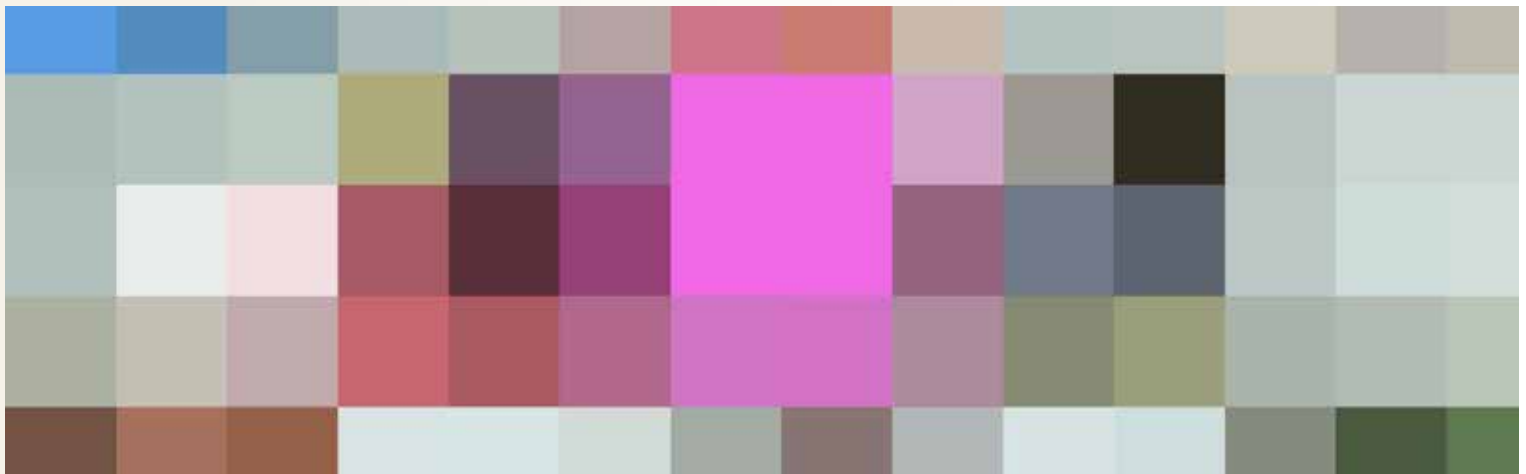
---

# La Maison de l'Enfance et de la Famille Métropole Roubaix/Tourcoing est un établissement de l'EPDSAE.

---

Dans le cadre de sa mission de service public, l'Etablissement Public Départemental pour Soutenir, Accompagner, Eduquer (EPDSAE) accueille des enfants et des adultes pour lesquels il assure un accompagnement dans les grands secteurs de l'action sociale :

la Prévention, la Protection de l'Enfance, le Handicap.



La Maison de l'Enfance et de la Famille (MEF) Métropole Roubaix-Tourcoing accueille et accompagne, en mixité, des enfants et des adolescents, de la naissance à 18 ans confiés par le service de l'Aide Sociale à l'Enfance.

Les accueils se font sur décision administrative ou judiciaire.

La MEF Métropole Roubaix-Tourcoing propose des modes d'intervention, avec ou sans hébergement, diversifiés et adaptés (collectif et individuel, suivi à domicile, accueil en journée).

L'objectif est de répondre, au plus près, aux besoins et attentes des mineurs et de leur famille.



---

# Les missions

---

Au travers d'un projet individuel, les différentes équipes sont amenées à :

- ▶ Individualiser l'accompagnement
- ▶ Favoriser et restaurer les liens parents/enfant
- ▶ Développer l'autonomie
- ▶ Apporter aide et conseils à la famille et suivre le développement de l'enfant
- ▶ Remobiliser les jeunes en situation d'échec dans le cadre d'une insertion sociale, scolaire ou professionnelle.

**Favoriser un parcours individualisé pour l'enfant, l'adolescent et sa famille.**

Service  
accès à l'autonomie  
pour adolescents :  
DAVA\*

25 accompagnements

Service d'Accueil  
en Accompagnement  
Modulable

10 hébergements séquentiels  
(dont 2 accueils d'urgence)

Service  
Accueil Familial  
Spécialisé

15 Accompagnements  
Enfants et adolescents

Mais  
de l'En  
et de la  
Métro  
Roubaix - 7

# / Parentalité : 147 accompagnements

Service  
DIAPASON IEAD-R AEMO-R  
138 accompagnements

son  
fance  
Famille  
pole  
Tourcoing

Service  
Accueil de Jour -  
Service Ressources  
et Orientation  
10 accompagnements

SSEEPAD\*  
40 accompagnements

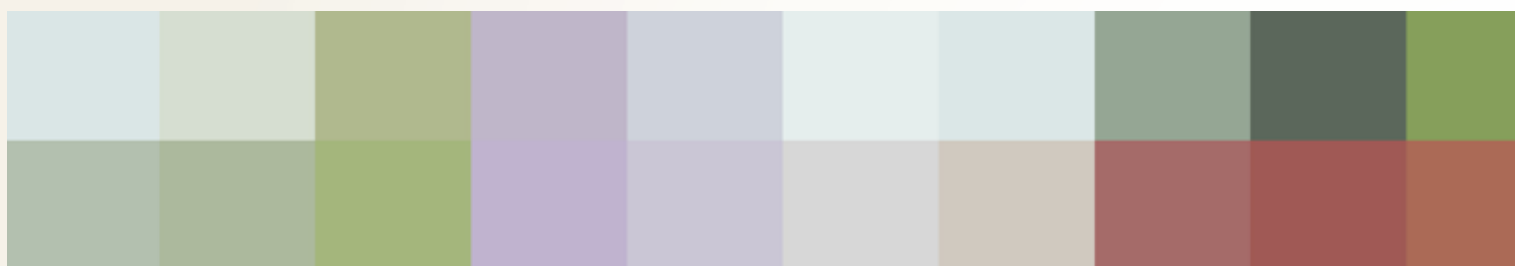
\*DAVA : Dispositif d'Aide à la Vie Autonome  
\*SSEEPAD : Service de Soutien Educatif Enfants Parents A Domicile

---

# Une équipe pluridisciplinaire

---

- Une équipe de direction (directeur, cadre supérieur, cadres éducatifs, cadres psychologues, cadre administratif)
- Des équipes éducatives (éducateurs spécialisés, moniteurs éducateurs, éducateurs de jeunes enfants, éducateurs sportifs, animateurs socio-culturels, animatrices d'ateliers, maîtresses de maison, surveillants de nuit, infirmière)
- Une équipe technique (agent de maîtrise, agents techniques...)
- Une équipe médicale et para-médicale (infirmière, médecins...)
- Une équipe administrative et comptable (secrétaires, comptables...)



---

# Les modes d'accompagnement

---

Les différents modes d'accompagnement sont :

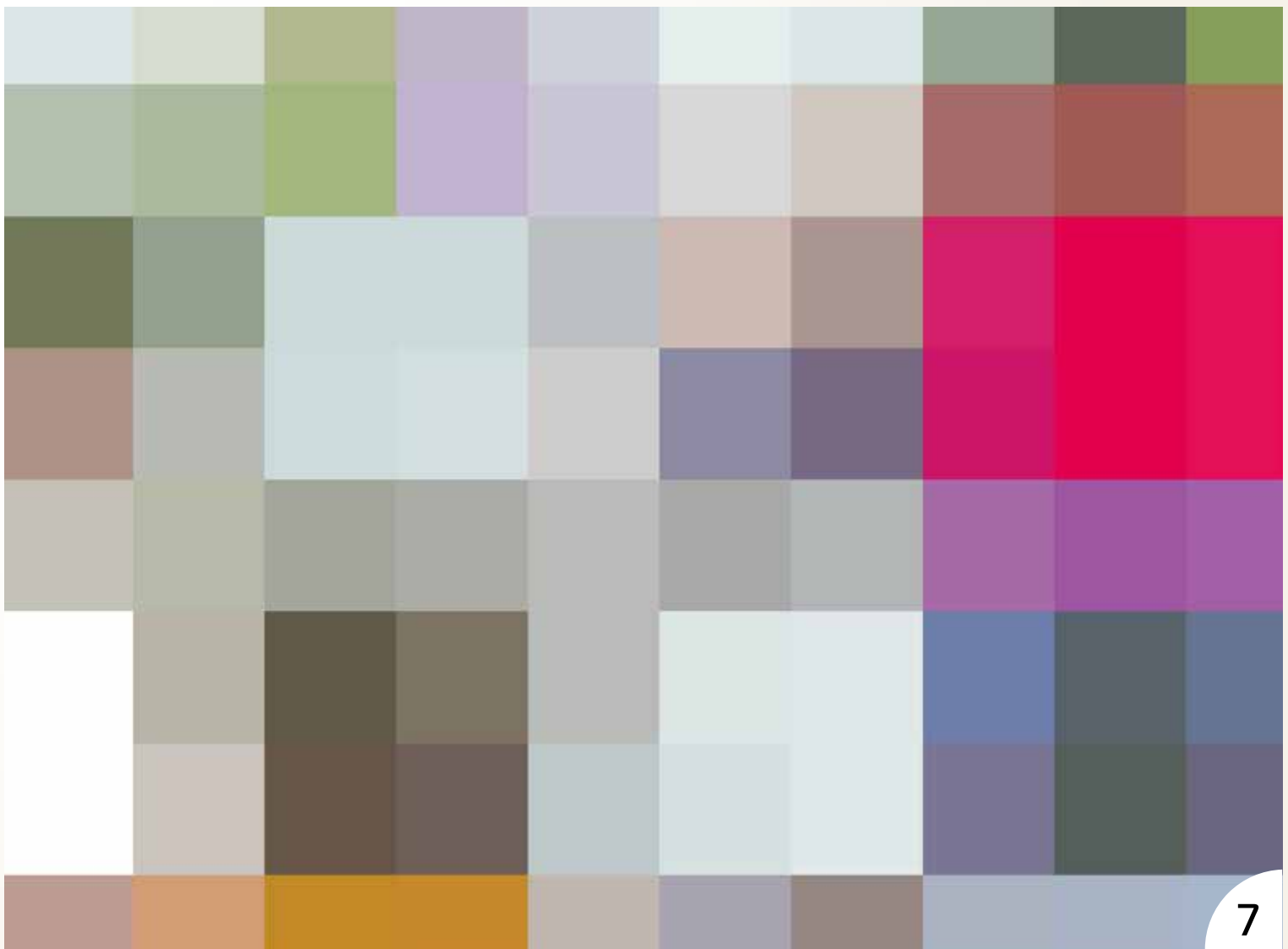
- ▶ L'hébergement petite enfance en collectif et en individuel selon les différentes situations d'accueil
- ▶ Un service d'IEAD-R (Intervention Educative A Domicile Renforcée)
- ▶ Un service d'accès à l'autonomie pour adolescents
- ▶ Un service d'accueil familial
- ▶ Un service d'accueil de jour
- ▶ Un service de prévention précoce

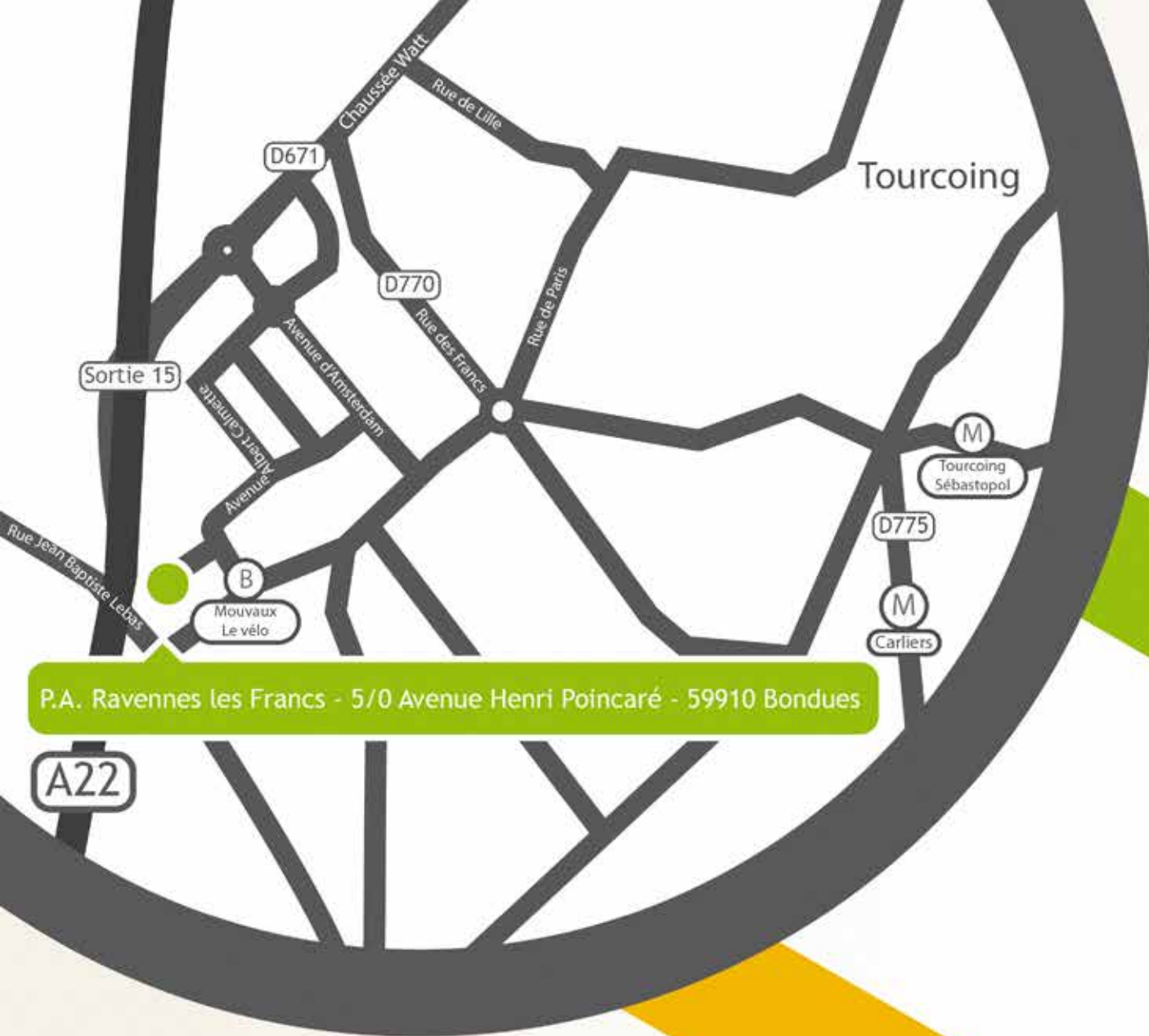
Les services sont implantés à Hem, Roubaix et Tourcoing.

Les différents services de l'établissement permettent un accompagnement diversifié.

Ils visent à :

- ▶ Assurer l'hébergement séquentiel dans un cadre protecteur
- ▶ Apporter une alternative à la séparation en soutenant l'enfant au sein de sa famille
- ▶ Etayer les fonctions parentales pour une remise en situation des parents auprès de leur enfant à travers les actes de la vie quotidienne
- ▶ Accompagner le jeune dans son évolution
- ▶ Construire avec l'adolescent un parcours d'insertion sociale, scolaire ou professionnelle en associant la famille





P.A. Ravennes les Francs - 5/0 Avenue Henri Poincaré - 59910 Bondues

La MEF Métropole Roubaix/Tourcoing se situe  
à proximité des transports en commun.

## Pour venir


Métro ligne 2 « Tourcoing Sébastopol » ou « Carliers »

Bus ligne 33 / 35 / 78 « Mouvaux - Le vélo »

**Maison de l'Enfance et de la Famille Métropole Roubaix - Tourcoing**

P.A. Ravennes les Francs - 5/0 Avenue Henri Poincaré - 59910 Bondues

☎ 03.20.80.71.98 🏠 03.20.80.05.39 ✉ roubaix@epdsae.fr

🌐 www.epdsae.fr - Suivez l'actualité de l'EPDSAE sur 

IPNS : Réalisation  
Direction de la  
Communication  
de l'EPDSAE  
18-05-18